



Asylbewerber und Flüchtlinge in Haßloch

Statistische Aufbereitung 11/2015

Gemeinde Haßloch (Dezernat III)
Beigeordneter Ralf Trösch

Verteilung nach dem Königsteiner-Schlüssel



PROGNOSE: 1.000.000 ASYLANTRÄGE 2015

1. STUFE:

Verteilung vom Bund auf das Land Rheinland/Pfalz
 $4,83472\%$ von 1.000.0000 = 48.348 Personen

2. STUFE:

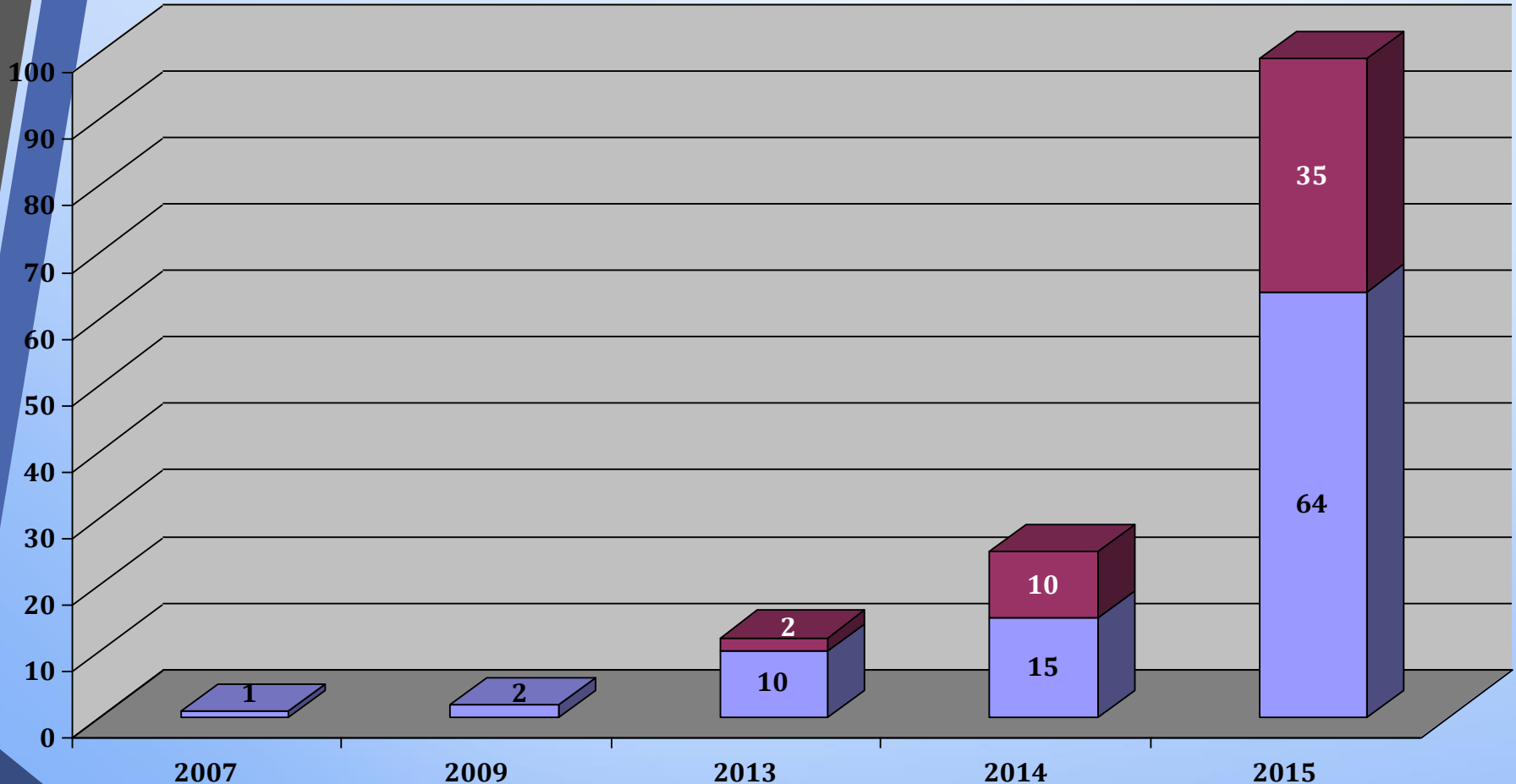
Verteilung vom Land Rheinland/Pfalz auf den Landkreis Bad Dürkheim
 $3,30000\%$ von 48.348 Personen = 1.595 Personen

3. STUFE:

Verteilung vom Landkreis Bad Dürkheim auf die Gemeinde Haßloch
 $15,00000\%$ von 1.595 Personen = **239 Personen für 2015**

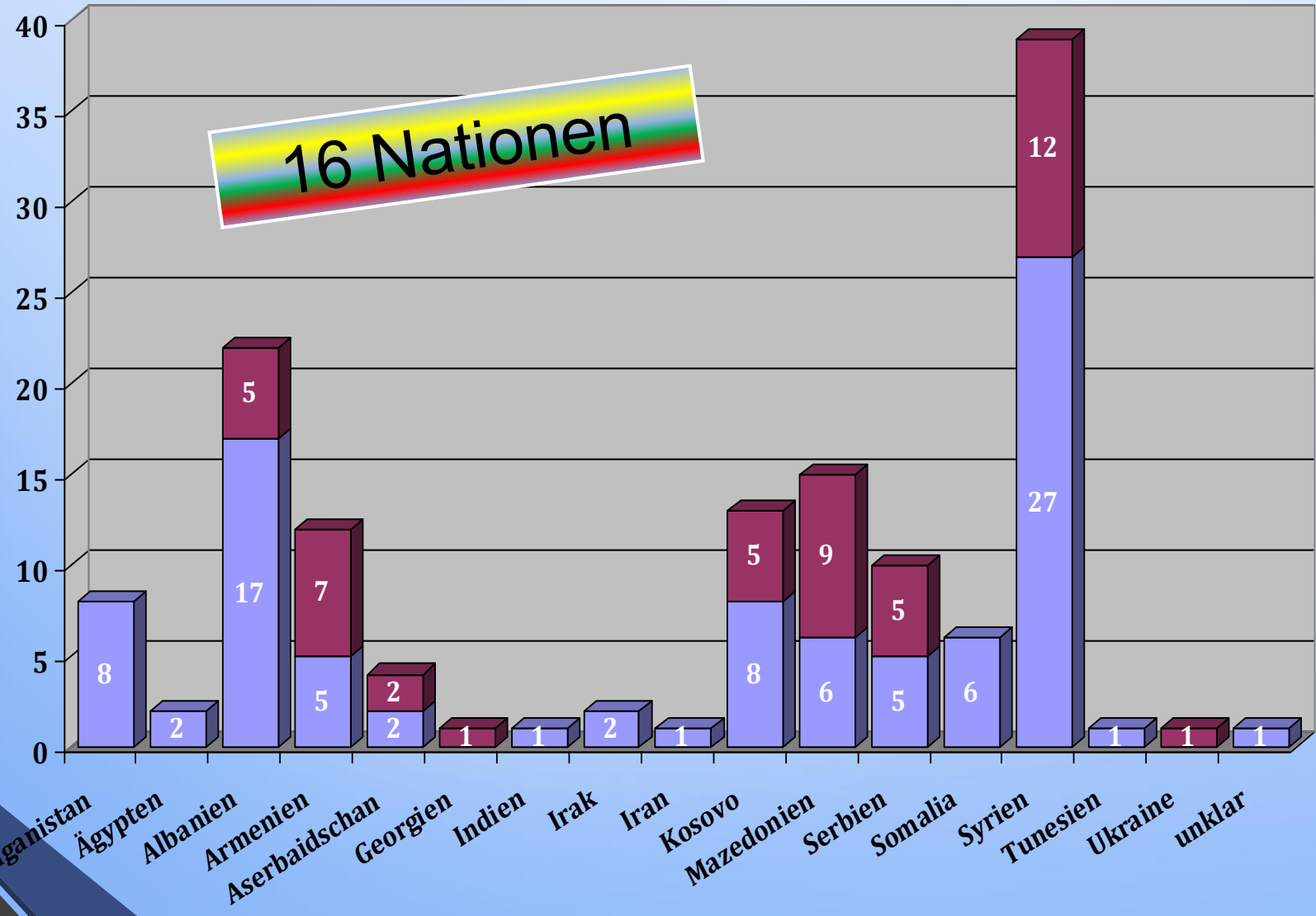
**Sollten sich die Prognosen für 2016 bewahrheiten,
wären nochmals mehr als 400 Personen aufzunehmen**

Personen nach Zuweisungsjahr

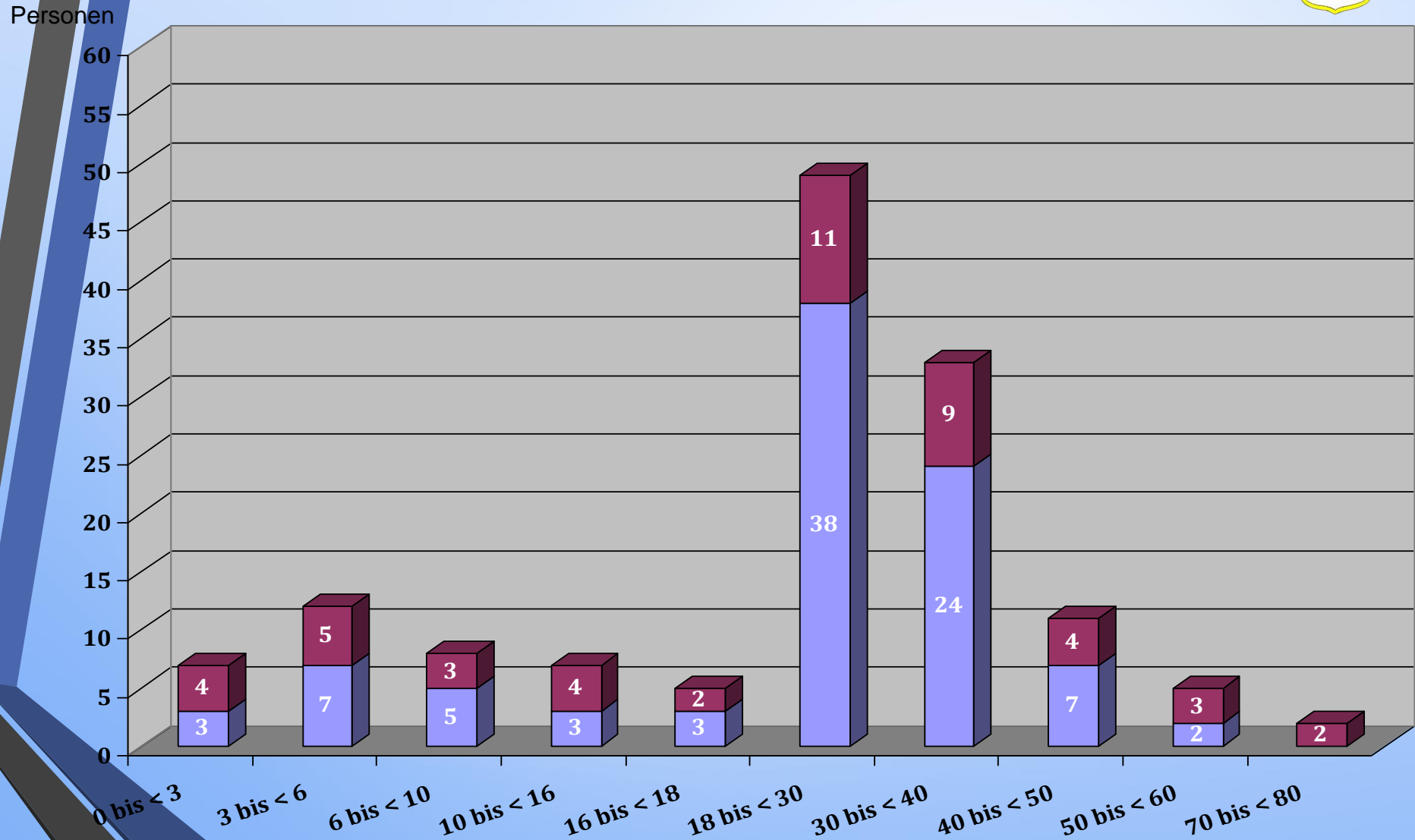


**Insgesamt 139 Personen davon 99 zugewiesene Personen im Jahr 2015,
verbleiben noch bis zu 140 Personen bis Ende Dezember 2015**

Herkunftsländer



Altersstruktur





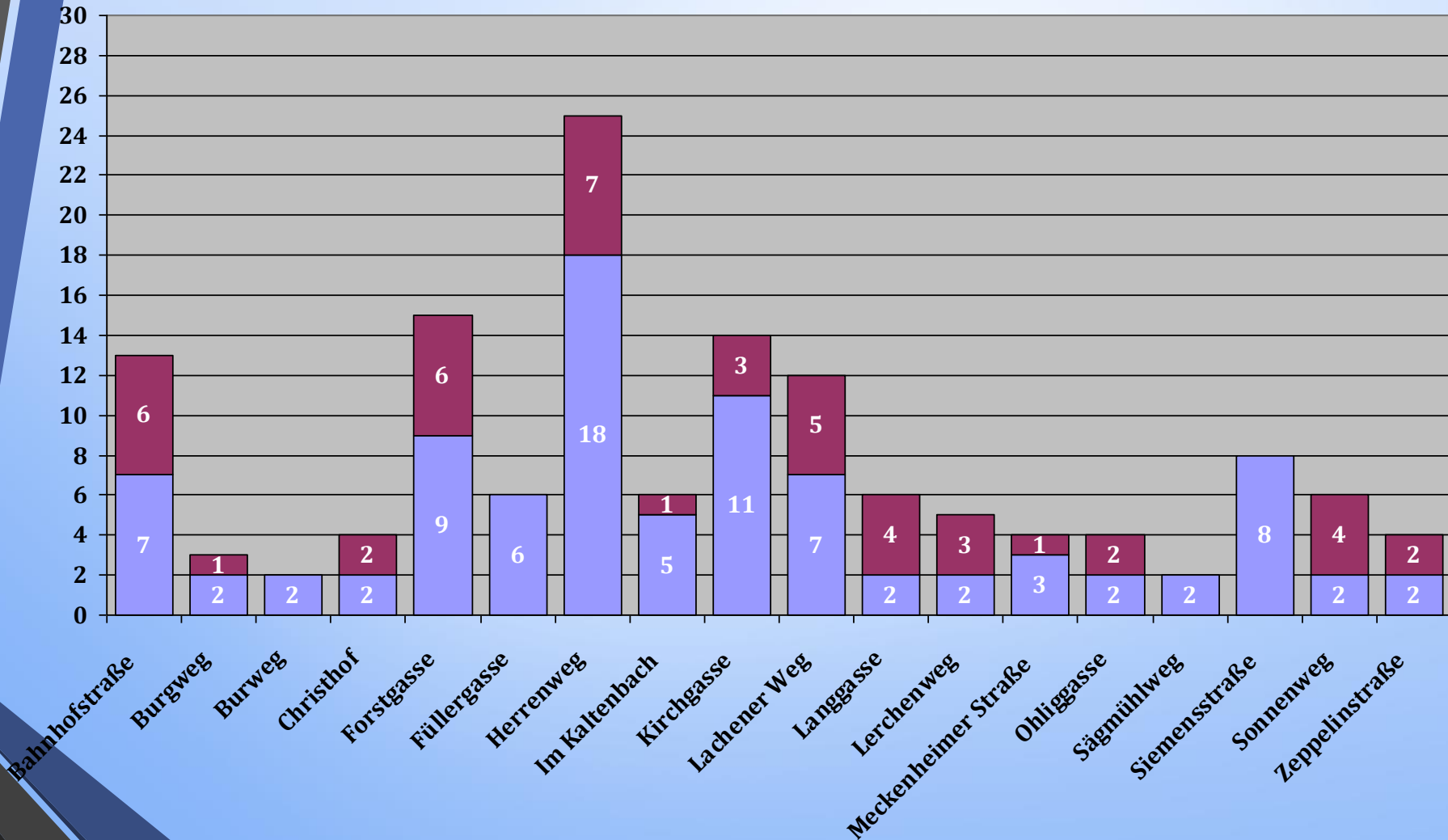
Haßlocher Vorgehensweise:

Folge der Erfahrungen in den letzten Jahren:

- Keine großen Sammelunterkünfte mit ausschließlich alleinstehenden Männern mehr.
- gemischte Unterkünfte (Familien und Alleinstehende mit max. 25 Personen pro Anschrift.
- Verteilung der Unterkünfte über den ganzen Ort.

Zur Zeit **noch** umsetzbar!

Verteilung in Haßloch



22 Standorte in Haßloch in 18 Straßen

Weitere Unterkünfte in Planung



Einzelobjekte mit weniger als 10 Personen

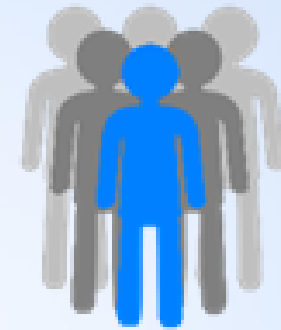
2015

- Forstgasse, Füllergasse, Im Rebental, Meckenheimer-Straße, Kirchgasse, Im Tiefenthal → **insgesamt ca. 40 Personen**

Einzelobjekte mit mehr als 20 Personen

2016

- **ehemalige Gaststätte „Zum Rennplatz“**
Rennbahnstraße → **25 Personen**
- **Wichern-Werkstätten (Altbau),**
Gottlieb-Duttenhöfer-Straße → **50 Personen**

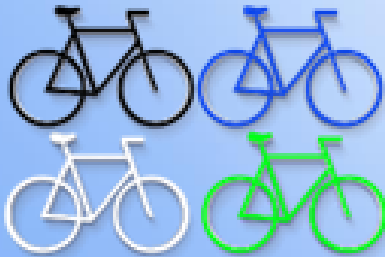


Hilfsmöglichkeiten in Haßloch



für ehrenamtliche Helferinnen / Helfer

**Hilfebedürftige Personen (Hartz IV-Empfänger, Obdachlose , ...)
Asylbewerber und Flüchtlinge**




Informationsblatt zu den Hilfsmöglichkeiten erhalten Sie am Informationsstand der Gemeinde Haßloch und des Beirates für Migration und Integration sowie im Internet unter www.Hassloch.de



Kontaktdaten Gemeinde Haßloch



Beigeordneter der Gemeinde Haßloch, Dezernat III

Ralf Trösch, Rathaus Zimmer 12,  06324 / 935-346, Mail: Ralf.Trösch@Hassloch.de


Beirat für Migration und Integration

Izet Halavac
Mail: bfmihassloch@gmx.de

Beauftragte für Migration und Integration

Inci Uzun
Mail: Inci-uzun27@gmx.de

Abteilungsleitung Schul- und Sozialverwaltung

Andreas Rohr, Rathaus Zimmer 5
 06324 / 935-236
Mail: Andreas.Rohr@Hassloch.de

Wohnraum / Möbelspenden für Asylbewerber/Flüchtlinge

Michael Switala, Rathaus Zimmer 6
 06324 / 935-221
Mail: Michael.Switala@Hassloch.de


Leistungsgewährung nach Asylbewerberleistungsgesetz

Elke Vollhardt, Rathaus Zimmer 7
 06324 / 935-228
Mail: Elke.Vollhardt@Hassloch.de

Leistungsgewährung nach Asylbewerberleistungsgesetz

Michael Switala, Rathaus Zimmer 6
 06324 / 935-221
Mail: Michael.Switala@Hassloch.de


1. Beigeordneter der Gemeinde Haßloch, Dezernat II

Tobias Meyer, Rathaus Zimmer 14,  06324 / 935-245, Mail: Tobias.Meyer@hassloch.de

Abteilungsleitung Ordnungsverwaltung

Christine Behret, Bürgerbüro Langgasse 64
 06324 / 935-256
Mail: Christine.Behret@Hassloch.de

Wohnraum für obdachlose Personen

Jochen Ohler, Bürgerbüro Langgasse 64
 06324 / 935-257
Mail: Jochen.Ohler@Hassloch.de