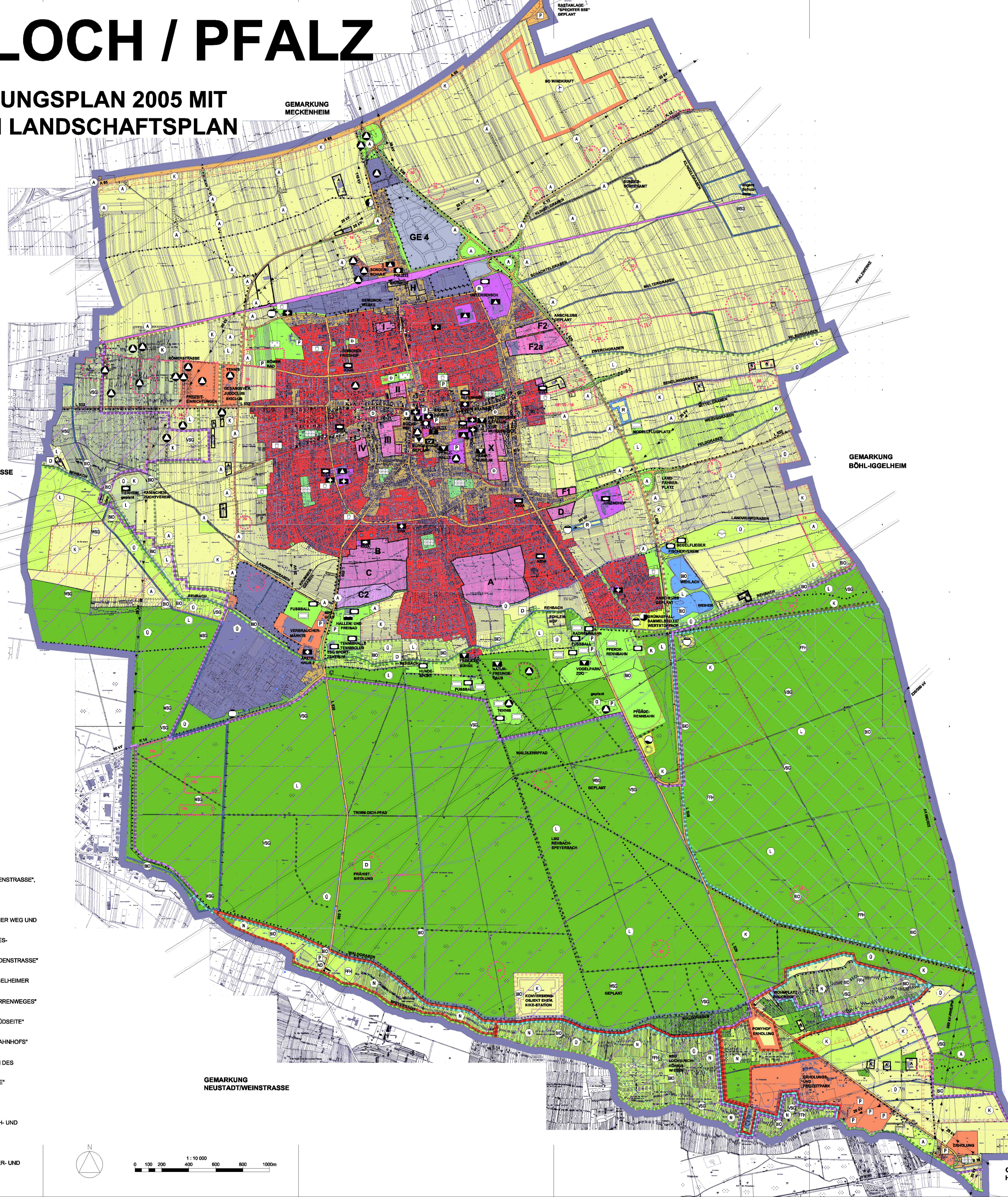
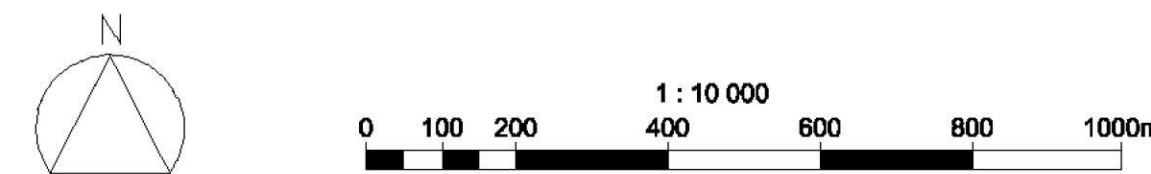


HASSLOCH / PFALZ

FLÄCHENNUTZUNGSPLAN 2005 MIT INTEGRIERTEM LANDSCHAFTSPLAN M.: 1:10.000



- A** WOHNBAUFLÄCHE "SÜDLICH DER ROSENSTRASSE", WESTL. ERWÄTERUNG
- B** WOHNBAUFLÄCHE "SÜDLICH DER MAXBURG-TRIFELSSTRASSE"
- C** WOHNBAUFLÄCHE "ZWISCHEN LACHENER WEG UND SÄGMÜHLEWEG"
- C2** GEMEINBEDARFSFLÄCHE "KINDERTAGESSTÄTTE, GRUNDSCHULE, ALTENHEIM"
- D** WOHNBAUFLÄCHE "VERLÄNGERTE LINDENSTRASSE"
- F1** WOHNBAUFLÄCHE "NÖRDLICH DES IGGELHEIMER WEGES"
- F2** WOHNBAUFLÄCHE "NÖRDLICH DES HERRENWEGES"
- F2a** UMSTRUKTURIERUNG "HERRENWEG SÜDSEITE"
- H** UMSTRUKTURIERUNG "SÜDLICH DES BAHNHOFES"
- GE 4** GEWERBLICHE BAUFLÄCHE "NÖRDLICH DES BAHNDAMMS"
- I** INNENTWICKLUNG "ROLANDSTRASSE"
- II** INNENTWICKLUNG "VERLÄNGERTE FRIEDHOFSTRASSE"
- III** INNENTWICKLUNG "ZWISCHEN KIRCH- UND OHLIGASSE"
- IV** INNENTWICKLUNG "OHLIGASSE"
- X** INNENTWICKLUNG "ZWISCHEN GILLER- UND FORSTASSE"



ZEICHENERKLÄRUNG

- GEMEINDEGRENZE**
- ART DER BAULICHEN NUTZUNG** (§ 5 Abs. 2 Nr. 1 BauGB, §§ 1-11 BauNVO)
 - vorhanden geplant
 - WOHNBAUFLÄCHE
 - DORFGEBIET
 - GEMISCHTE BAUFLÄCHE
 - GEWERBLICHE BAUFLÄCHE
 - BAUFLÄCHE MIT EINGESCHRÄNKTER NUTZUNG
 - SONDERBAUFLÄCHE MIT BEZEICHNUNG
- EINRICHTUNGEN UND ANLAGEN ZUR VERSORGUNG MIT GÜTERN UND DIENSTLEISTUNGEN DES ÖFFENTLICHEN UND PRIVATEN BEREICHS, FLÄCHEN FÜR DEN GEMEINBEDARF, FLÄCHEN FÜR SPORT- UND SPIELANLAGEN** (§ 5 Abs. 2 Nr. 2 und Abs. 4 BauGB)
 - vorhanden geplant
 - FLÄCHE FÜR GEMEINBEDARF
 - ÖFFENTLICHE VERWALTUNG
 - SCHULE
 - KIRCHE
 - FEUERWEHR
 - KULTURELLE EINRICHTUNG MIT BEZEICHNUNG
 - SOZIALE EINRICHTUNG MIT BEZEICHNUNG
 - SPORTEINRICHTUNG/TURNHALLE
 - BAUHOFF
- FLÄCHEN FÜR DEN ÜBERÖRTLICHEN VERKEHR UND FÜR DIE ÖRTLICHEN HAUPTVERKEHRSZÜGE** (§ 5 Abs. 2 Nr. 3 und Abs. 4 BauGB)
 - vorhanden geplant
 - BAHNANLAGE - MEHRGLEISIGE EISENBAHN
 - INDUSTRIEGLEIS
 - BAHNHOFHALTEPUNKT
 - AUTOBAHN, HAUPTVERKEHRSSTRASSE etc. MIT BEZEICHNUNG
 - STRASSENVERBINDUNG
 - WANDER-/RADWEG
 - REITWEG
 - TRIMM-DICH-PFAD
 - ÖFFENTLICHER PARKPLATZ
 - SEGELFLUGPLATZ
- FLÄCHEN FÜR VERSORGSANLAGEN; FÜR DIE ABWASSERBESEITIGUNG SOWIE FÜR ABLAGERUNGEN** (§ 5 Abs. 2 Nr. 4 und Abs. 4 BauGB)
 - vorhanden geplant
 - FLÄCHEN FÜR VERSORGSANLAGEN
 - SO WINDKRAFT (UMGRENZUNG)
 - UMSPANNWERK
 - GASREGLERSTATION
 - WASSERWERK/WASSERBEHÄLTER
 - KLÄRANLAGE
 - HEBEWERK
 - ELEKTROFREILEITUNG 20 - 380 KV MIT BEZEICHNUNG
 - RICHTFUNKTRASSE
 - HAUPTWASSERLEITUNG
 - HAUPTABWASSERLEITUNG
 - FERNGASLEITUNG
- GRÜNFLÄCHEN** (§ 5 Abs. 2 Nr. 5 und Abs. 4 BauGB)
 - vorhanden geplant
 - ÖFFENTLICHE GRÜNFLÄCHE MIT BEZEICHNUNG
 - SPORTPLATZ
 - HALLENBAD/FREIBAD
 - KINDERSPIELPLATZ/BOLZPLATZ
 - FRIEDHOF
 - VERKEHRSGRÜN
 - HAUSGÄRTENKLEINGÄRTEN
 - PRIVATE GRÜNFLÄCHE
 - GRILLHÜTTE

- WASSERFLÄCHEN UND FLÄCHEN FÜR DIE WASSERWIRTSCHAFT, DEN HOCHWASSERSCHUTZ UND DIE REGELUNGEN DES WASSERABFLUSSES** (§ 5 Abs. 2 Nr. 7 und Abs. 4 BauGB)
 - vorhanden geplant
 - BACHGRABEN
 - WASSERSCHUTZGEBIET ENGERE SCHUTZZONE
 - WASSERSCHUTZGEBIET WEITERE SCHUTZZONE
 - ÜBERSCHWEMMUNGSGEBIET
 - RÖCKHALTEFLÄCHEN
 - WASSERFLÄCHE
- FLÄCHEN FÜR DIE LANDWIRTSCHAFT UND WALD** (§ 5 Abs. 2 Nr. 9 und Abs. 4 BauGB)
 - vorhanden geplant
 - FLÄCHEN FÜR DIE LANDWIRTSCHAFT
 - AUSSIEDLER
 - WIESEN GEMÄSS LANDESVERORDNUNG ZUR BESTIMMUNG VON GRÜNLANDARMEN GEBIETEN VOM 31.07.1987
 - WALDFLÄCHE/FORST

- PLANUNGEN, NUTZUNGSREGELUNGEN UND FLÄCHEN FÜR MASSNAHMEN ZUM SCHUTZ, ZUR PFLEGE UND ZUR ENTWICKLUNG VON BODEN, NATUR UND LANDSCHAFT** (§ 5 Abs. 2 Nr. 10 und Abs. 4 BauGB)
 - vorhanden geplant
 - NATURSCHUTZGEBIET
 - LANDSCHAFTSSCHUTZGEBIET
 - VOGELSCHUTZGEBIET
 - FFH - GEBIET
 - NATURDENKMAL
 - PAUSCHAL GESCHÜTZTE BIOTOPE NACH § 24 LPBG
 - KOMPENSATIONSSUCHRÄUME
 - AUSGLEICHFLÄCHEN BESTAND
- REGELUNGEN FÜR DIE STADTERHALTUNG UND DEN DENKMALSCHUTZ** (§ 5 Abs. 4 BauGB)
 - vorhanden geplant
 - KULTURDENKMAL
 - DENKMALZONE ORTSKERN
 - GRABUNGSSCHUTZGEBIET
 - SANIERUNGSGEBIET

- SONSTIGE PLANZEICHEN**
 - SPLITTERBEBAUUNG
 - ALTLASTEN/ALTSTANDBAUVERDÄCHTSTANDORTE
 - POST
 - BEZEICHNUNG PLANGEBIET

VERFAHREN

DIESER PLAN WURDE GEMÄSS § 2 (1) BAUGESETZBUCH DURCH BESCHLUSS DES VERBANDSGEMEINDERATES VOM 19.05.1994 AUFGESTELLT.

HASSLOCH DEN 16. FEBRUAR 2006
GEZ. HANS-LUDWIG REINEFELD
BÜRGERMEISTER

DIESER PLANENTWURF UND DER ERLÄUTERUNGSBERICHT HAT GEMÄSS § 3 (2) BAUGESETZBUCH IN DER ZEIT VOM 04.11.2005 BIS EINSCHLIESSLICH 05.12.2005 ÖFFENTLICH AUSGELEGEN.

HASSLOCH DEN 16. FEBRUAR 2006
GEZ. HANS-LUDWIG REINEFELD
BÜRGERMEISTER

DER GEMEINDERAT HAT AM 15.02.2006 DEN FLÄCHENNUTZUNGSPLANENTWURF ALS FLÄCHENNUTZUNGSPLAN 2005 BESCHLOSSEN.

HASSLOCH DEN 16. FEBRUAR 2006
GEZ. HANS-LUDWIG REINEFELD
BÜRGERMEISTER

GENEHMIGUNGSVERMERK GEMÄSS § 6 BAUGESETZBUCH
GENEHMIGT MIT VERFÜGUNG VOM 06.06.2006
AZ.: 610-12 / FPLAN - Ha / 1 / EI

KREISVERWALTUNG BAD-DORFMEIM, DEN 04.06.2006
IM AUFTRAG
GEZ. ECKHART
SCHNEIDER

BEKANNTMACHUNG DER GENEHMIGUNG DURCH
IST GEMÄSS § 8 (5) BAUGESETZBUCH AM 06.07.2006 ERFOLGT.

HASSLOCH DEN 07.07.2006

GEZ. HANS-LUDWIG REINEFELD
BÜRGERMEISTER

GEMEINDE HASSLOCH / PFALZ FLÄCHENNUTZUNGSPLAN 2005

M. 1 : 10.000
OCTOBER 2005

BEARBEITET:

STADTPLANUNG + ARCHITEKTUR
PETER FISCHER + MANNHEIM

LANDSCHAFTSPLANUNG:
BÜRO FÜR NATURSCHUTZ UND LANDSCHAFTSPFLEGE
DIPL.-ING. P. WICKE-SCHREITNER - BAD DÜRKHEIM