

Barrierefrei unterwegs in Haßloch

Herzlich willkommen in unserer neuen barrierefreien
Tourist-Information!



Ergänzend halten wir für Sie den Flyer zum barrierefreien Radweg bereit.

Fragen Sie uns einfach danach!

Tourist-Information Haßloch

Rathausplatz 1

67454 Haßloch

Tel 06324/ 935-225

www.tourismus-hassloch.de

Haßloch.
Lust aufs Dorf



**Der barrierefreie Umbau der Tourist-Information
und die barrierefreie Toilettenanlage am Bahnhof
wurden als Teil der Reaktion auf die COVID-19-Pandemie
von der Europäischen Union
aus dem Europäischen Fonds für regionale
Entwicklung gefördert**

Die barrierefrei umgebaute Tourist-Information kann mit Rollstuhl, Rollator oder auch Kinderwagen mühelos über eine Rampe befahren werden. Die Automattüren öffnen sich zügig über einen Bewegungsmelder und verfügen über eine mehr als ausreichende Durchfahrtsbreite.

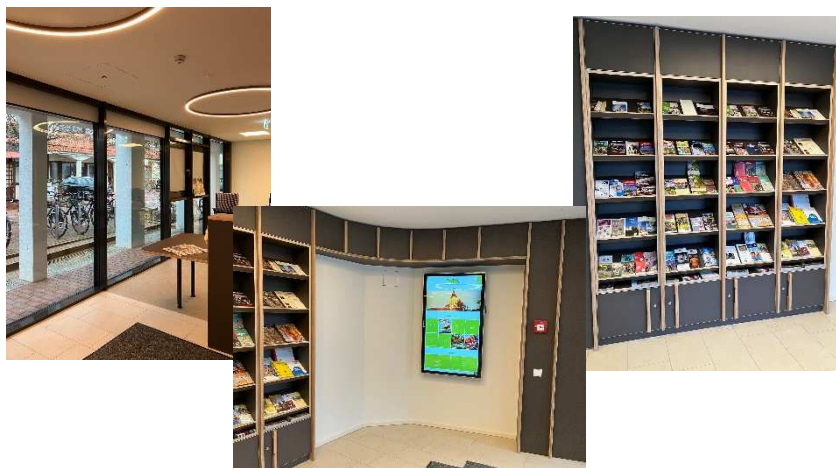
Der Vorraum der Tourist-Information bietet reichlich Platz für Wendemanöver. Der Info-Monitor, der über lokale und regionale touristische und barrierefreie Angebote mittels einer Touch-Screen informiert, verfügt über einen barrierefrei Modus. Indem man den Monitor unten rechts berührt, verschiebt sich das Bedienfenster nach unten, so dass man bequem aus Rollstuhl-Sitzhöhe den Monitor bedienen kann. Ebenso ist die umfangreiche Prospektauslage sowohl in Rollstuhl-Sitzhöhe als auch in Steh-Höhe mit den gleichen Prospekten befüllt.

Auch im Counterbereich sind die Prospekte und die Verkaufsartikel in den entsprechenden Höhen angebracht.

Die Theke des Counterbereichs verfügt über zwei Höhen. Der niedere Teil der Theke ist unterfahrbar, auf der anderen Seite kann die Counterkraft auf einem Stuhl Platz nehmen und den Rollstuhlfahrer auf Augenhöhe beraten. Für Menschen mit Gehhilfen verfügt der niedere Teil der Theke über zwei Einbuchtungen, in denen Gehhilfen oder Gehstöcke eingehängt werden können. Für diese Menschen steht selbstverständlich ein bequemer Besucherstuhl bereit.

Auch im Counterbereich ist ausreichend Platz für Wendemanöver mit dem Rollstuhl. Auch ein Rollator oder Kinderwagen kann neben der Theke abgestellt werden.

Wenige Meter von der Tourist-Information befindet sich eine öffentliche Behinderten-Toilette.



Am Haßlocher Bahnhof empfängt eine ganz neue behindertengerechte Toilettenanlage die Besucher. Großräumig und mit allen Hilfsmitteln ausgestattet bietet sie mehr als nur den nötigen Komfort.



Beide Maßnahmen sind gefördert mit Mitteln aus dem Europäischen Fonds für regionale Entwicklung (EFRE) im Rahmen des Ziels „Investitionen in Wachstum und Beschäftigung“ (IWB) für die Förderperiode 2014-2020 (Projektförderung) REACT-EU über das Land Rheinland-Pfalz. Zudem sind sie nach „Reisen für Alle“ zertifiziert.

Ebenfalls nach „Reisen für Alle“ zertifiziert ist das Bürgerhaus „Kulturviereck“ in der Gillergasse 14 in Haßloch. Dort kann man barrierefrei kulturelle Veranstaltungen genießen oder Familienfeste feiern.

