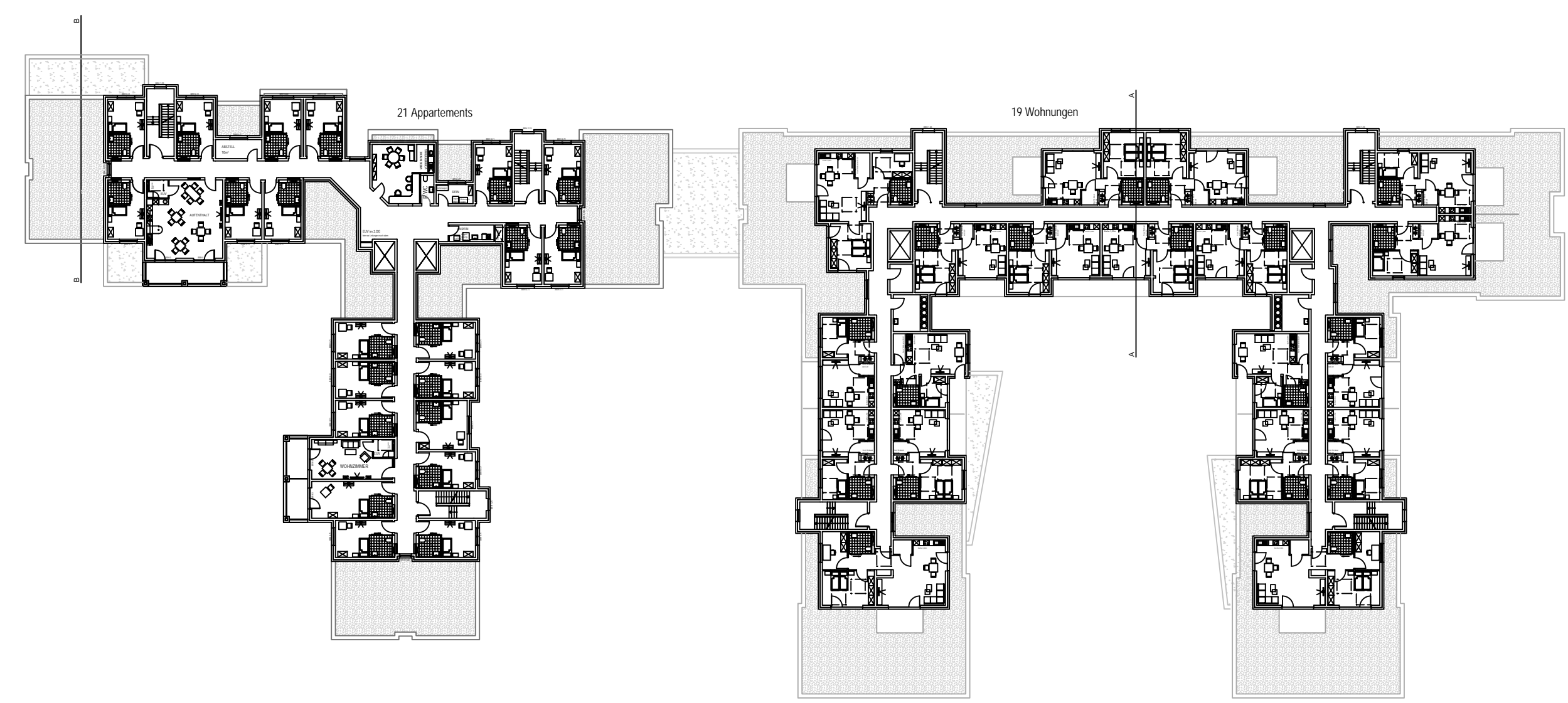
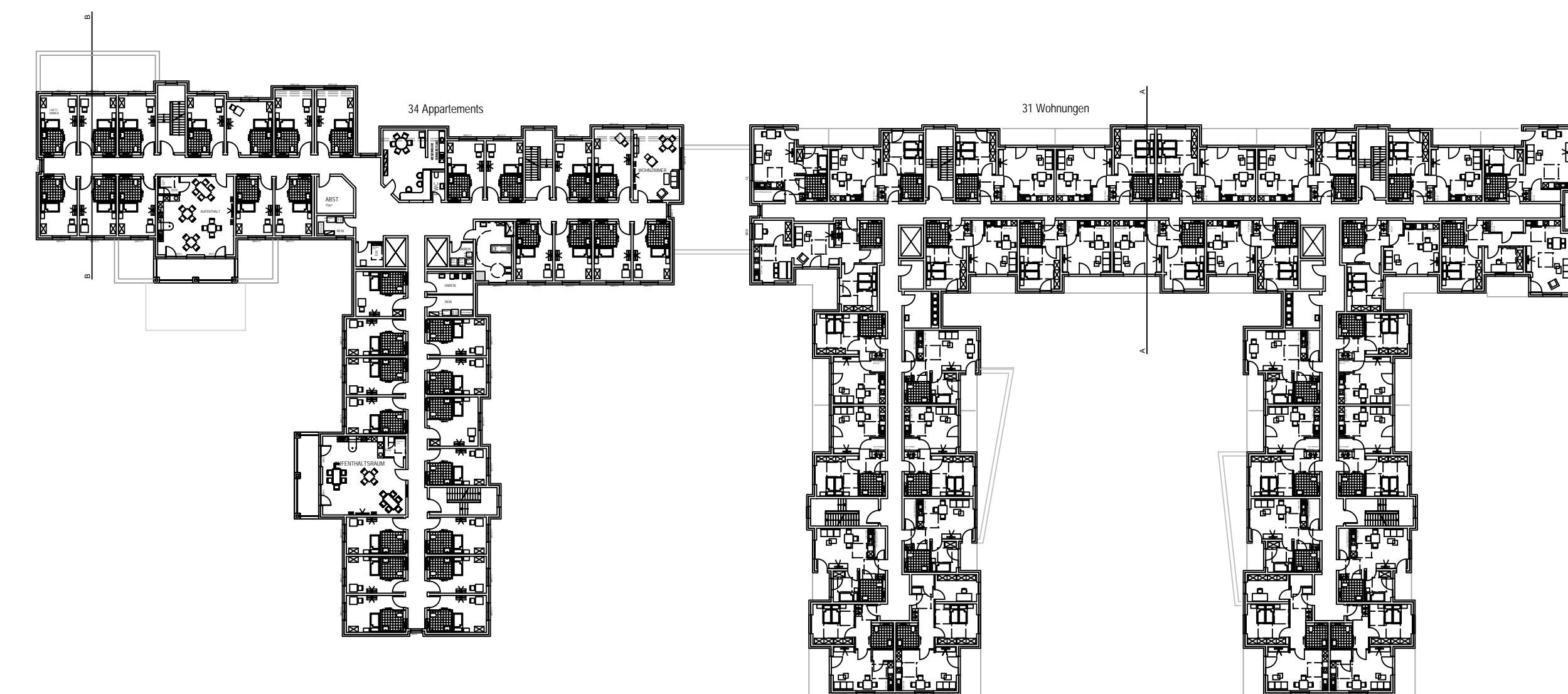


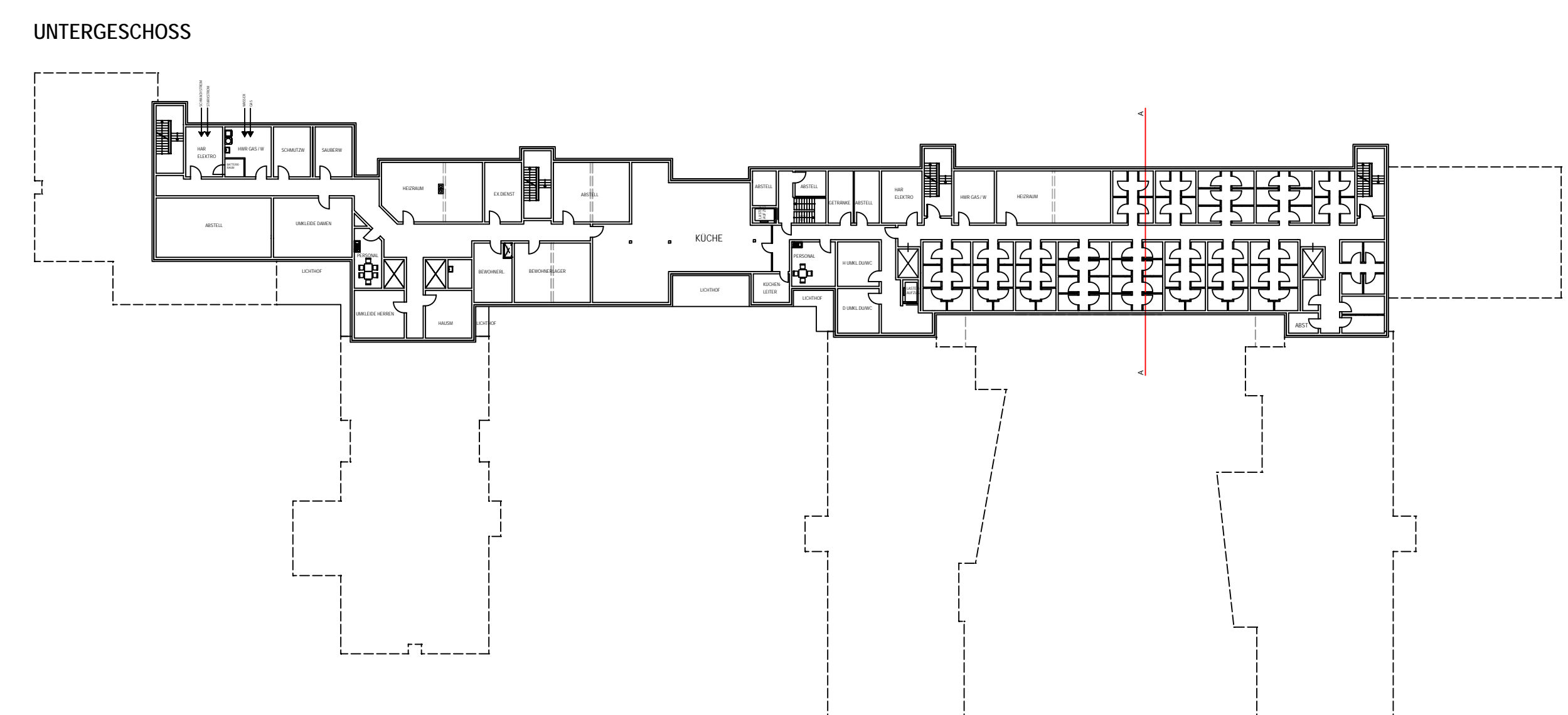
ERDGESCHOSS



DACHGESCHOSS



1.+2. OBERGESCHOSS



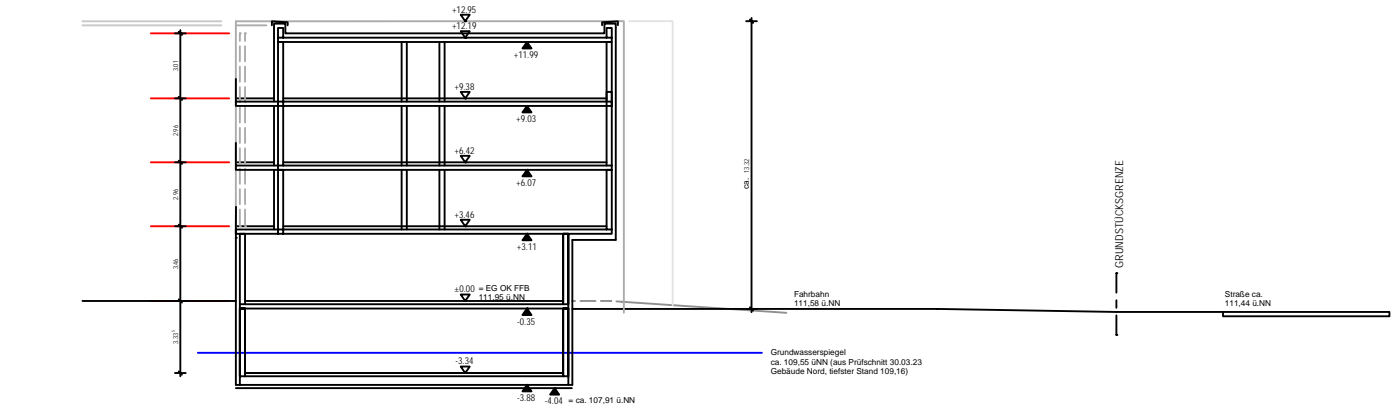
UNTERGESCHOSS



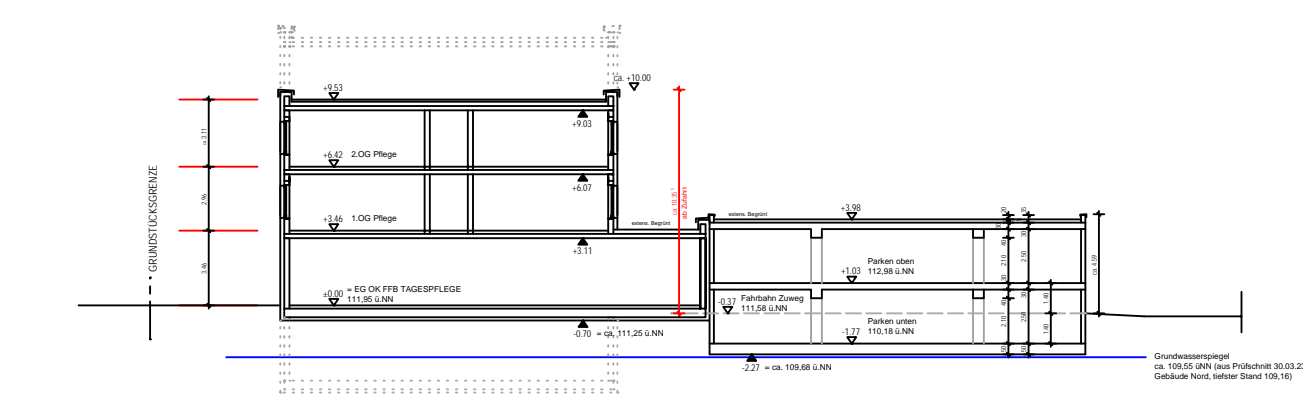
STRASSENANSICHT NORD-WEST



ANSICHT SÜD-OST



SCHNITT A-A



SCHNITT B-B



ÜBERSICHTSPLAN M 1/500

Gemeinde Haßloch  
 Rathausplatz 1  
 67454 Haßloch

Vorhaben- und Erschließungsplan  
 "Seniorenwohnpark Lindenstraße"

**Vorentwurf**

**MBPLAN** MATTHIAS BRAUN  
 DIPL.-ING. STADT- UND LÄNDLICHE ARCHITEKT  
 HILFENSTRASSE 24, 67227 PHORBUNDEL, TEL.: 06233-36656 FAX: 06233-36657  
 BOHMENSTRASSE 11, 67663 LUDWIGSHAFEN, TEL.: 0621-607 92 66 FAX: 0621-607 92 67  
 WWW.MBPLAN.DE INFO@MBPLAN.DE

PROJEKT-NR.	DATUM	GEZEICHNET	VERFASST	MASSSTAB	INDEX
S 372	12.09.2023	SH	Matthias Braun	1:500	

HB = 841 / 1189 (1,00m²) Allplan 2022