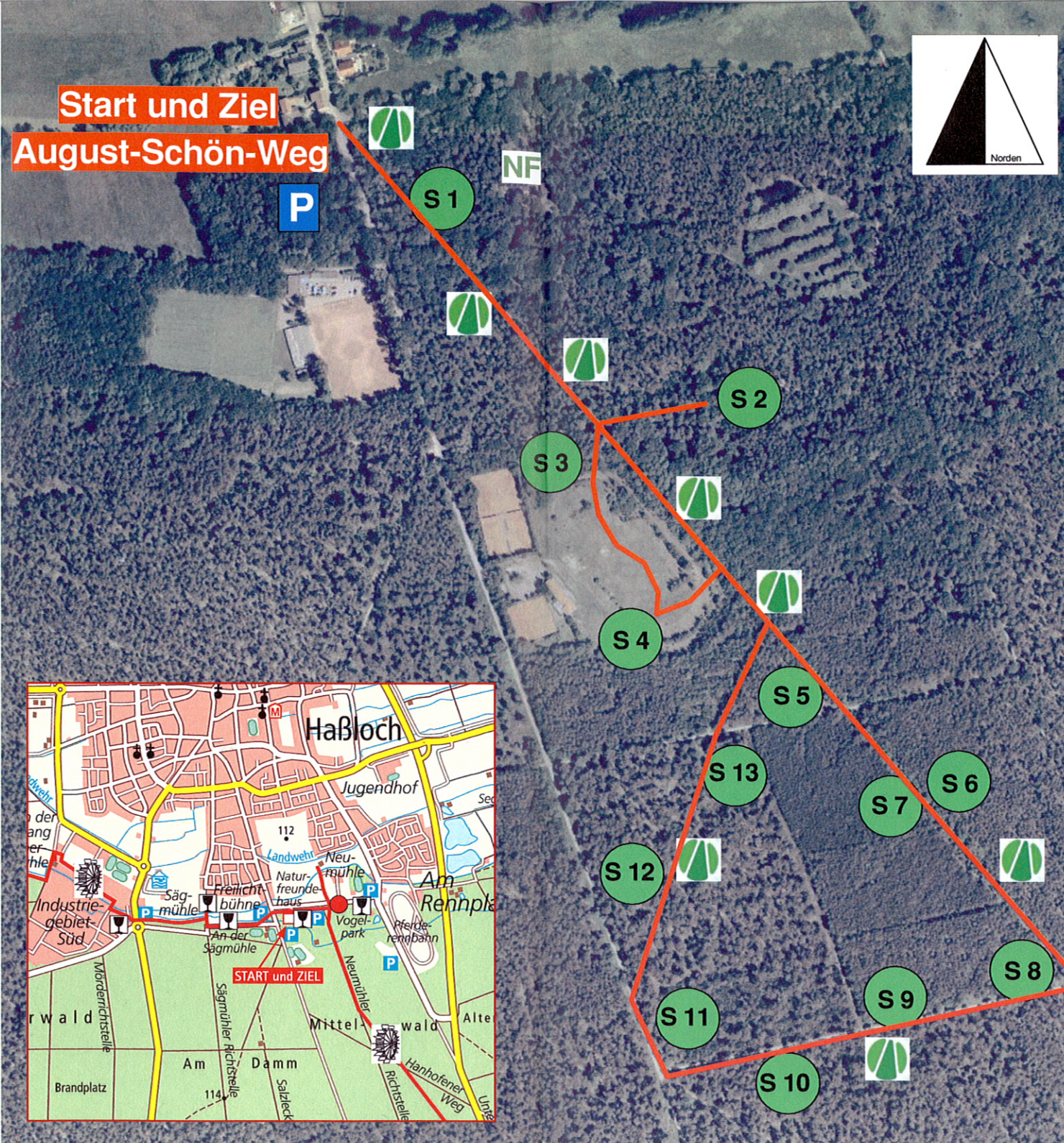


Stationen des Erlebnispfades

- S1** Baumtelefon
schnurlos telefonieren
- S2** Barfußpfad
gut zu Fuß
- S3** Bienenhotel u. Reptiliengästehaus
wenn es erst mal warm ist!
- S4** Himmelsliege
Ruhe bewahren
- S5** Klassenzimmer
Zimmer mit Aussicht
- S6** Holzpuzzle
nicht alles ist Kiefer
- S7** Waldlabyrinth
wer traut sich?
- S8** Bäume messen
mit Köpfchen möglich?
- S9** Weitsprung
weit, weiter...
- S10** Totholz
dort lebt was!
- S11** Pirschpfad
wir gehen auf die Pirsch
- S12** Wurzelhaus
bei Lohri, Hukhi, Bubi und Kuppi
- S13** Projekte - Kunst
Kunst in der Natur



Baumarten entlang des Erlebnispfades



Laubbäume

- Rotbuche**
Fagus sylvatica
- Robinie**
Robinia pseudacacia
- Roteiche**
Quercus rubra
- Schwarzerle**
Alnus glutinosa
- Esskastanie**
Castanea sativa
- Linde**
Tilia cordata
- Mehlbeere**
Sorbus aria
- Esche**
Fraxinus excelsior
- Espe**
Populus tremula
- Vogelbeere**
Sorbus aucuparia
- Eschenahorn**
Acer negundo
- Birke**
Betula pendula
- Bergahorn**
Acer pseudoplatanus
- Spitzahorn**
Acer platanoides

- Hainbuche**
Carpinus betulus
- Stieleiche**
Quercus robur
- Traubeneiche**
Quercus petraea
- Wildkirsche**
Prunus avium
- Salweide**
Salix caprea

Nadelbäume

- Gemeine Kiefer**
Pinus sylvestris
- Gelbkiefer**
Pinus ponderosa
- Schwarzkiefer**
Pinus nigra
- Eibe**
Taxus baccata
- Mammutbaum**
Sequoiadendron gigantea
- Europ. Lärche**
Larix decidua
- Strobe**
Pinus strobus
- Fichte**
Picea abies
- Douglasie**
Pseudotsuga menziesii



Soooo...
groß sind wir schon

Verlaufen im
Waldlabyrinth?



So liegt's sich
bequem



Wohnt hier
jemand?



Der Walderlebnispfad Am Eichelgarten

in Haßloch ist selbsterklärend. Der etwa 2 km lange Pfad beginnt und endet am **Parkplatz August-Schön-Weg**. An 13 Stationen kann man unseren Wald näher kennen lernen – einmal spielerisch, einmal erforschend, einmal besinnlich.

Wir freuen uns auf Ihren Besuch und wünschen Ihnen viel Spaß!

Ihr(e)

Gemeinde Haßloch
Umweltdezernat



Forstrevier Haßloch



Tourist-Information

Rathausplatz 1 · 67454 Haßloch
Telefon 0 63 24 - 93 52 25 · Fax 0 63 24 - 93 53 35
touristinfo@hassloch.de · www.hassloch.de



Willkommen in



Walderlebnispfad Am Eichelgarten



Immer am
Seil entlang



Barfuß im
kühlen Nass



Warten auf
den großen Sprung